

Forêt domaniale de Valbonne

5^{ème} comité de massif

17
décembre
2024

| SOMMAIRE



1. BILAN 2024

Que s'est-il passé depuis le dernier Comité de massif ?



2. AMENAGEMENT FORESTIER

Présentation du contenu



3. PROGRAMME D' ACTIONS 2025

Que va-t-il se passer en 2025 ?



PARTIE 1

BILAN DES ACTIONS 2024





CHLOROFIL : suivi des actualités



Chlorofil, un outil de communication au service des acteurs du Comité de Massif de Valbonne. Un espace de partage et de discussion validé lors du 3^{ème} Comité de Massif, pour une information « en temps réel » des actualités de la forêt.

□ Chlorofil en quelques chiffres :

- **29/11/2022** : Création du groupe « Massif de Valbonne »,
- **32** utilisateurs,
- **24** publications (+6 en 2024),
- **20.7** vues en moyenne par publication,

- **49** commentaires (+19 en 2024),
- **65** 👍 (+24 en 2024),
- **20** documents mis en ligne et accessibles à tous les utilisateurs.
(Comptes-rendus des Comités de Massif et groupes de travail, diaporamas).





CHLOROFIL : suivi des actualités

☐ Publications :

21/12/2023 : Compte rendu du 4^{ème} Comité de Massif

01/03/2024 : Groupe d'échanges techniques

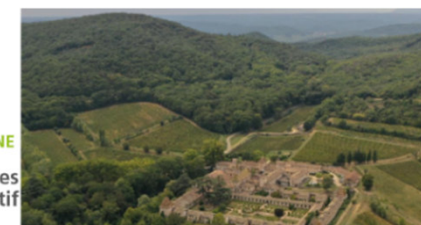
08/03/2024 : Demandes de Terre d'Avenir pour l'aménagement de la forêt de Valbonne

20/08/2024 : Inventaire des reptiles

29/10/2024 : Etude Habitats / Chênaie

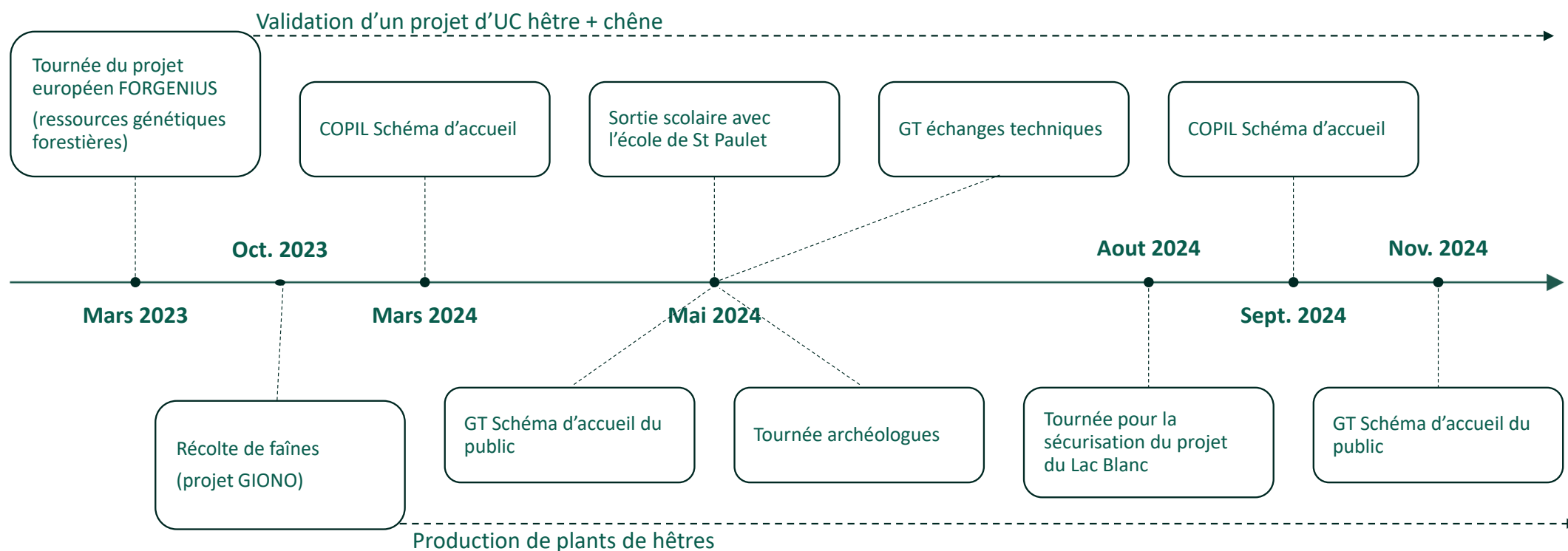
07/11/2024 : 5^{ème} Comité de Pilotage

FORET DOMANIALE DE VALBONNE
Lancement d'un espace d'échanges
collaboratif





Réalisations 2024





AMENAGEMENT : actualités 2024



Validation des grands choix



Rédaction du document et de son programme d'actions



Relectures techniques et réglementaires



Modifications suites aux relectures





TRAVAUX D'ENTRETIEN COURANT



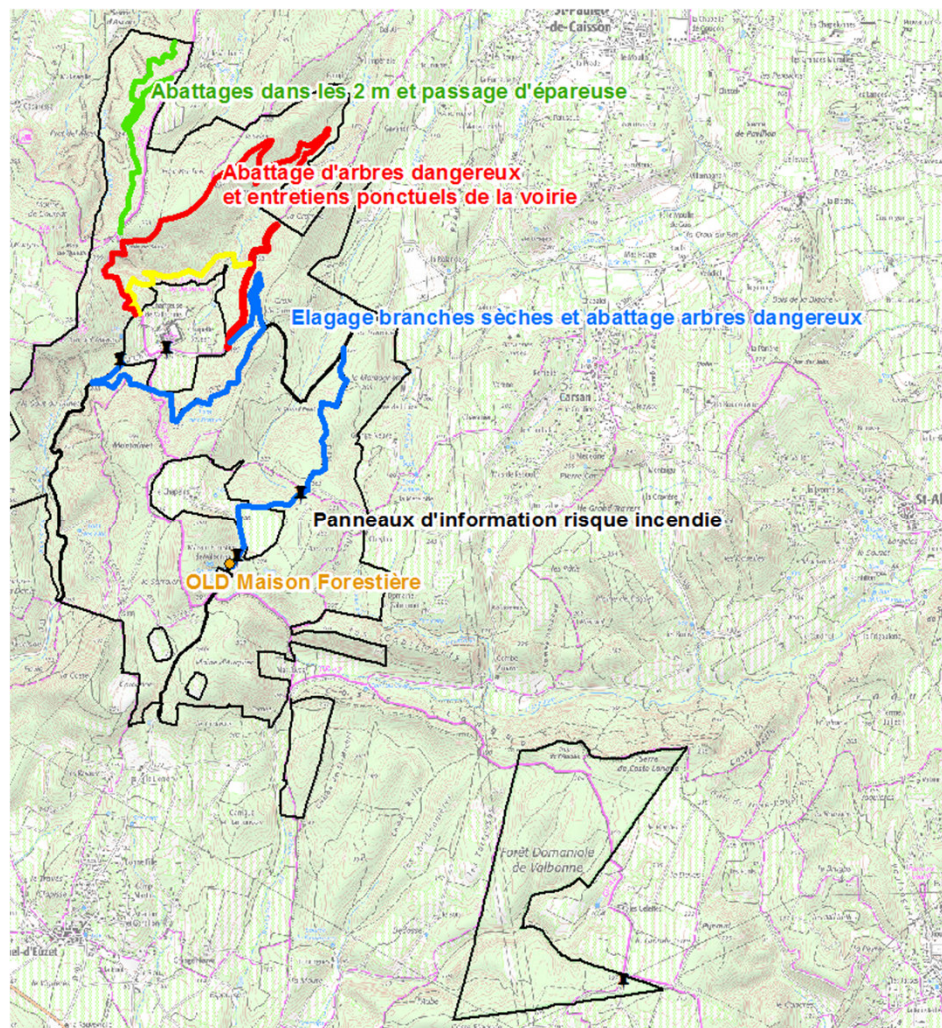
Réalisé en 2024

- ✓ Entretien de la desserte
- ✓ Entretien et sécurisation du sentier de la Salamandre
- ✓ Abattage et démontage d'arbres dangereux
- ✓ Abattage et enlèvement d'arbres à proximité de la desserte
- ✓ Fourniture et pose de panneaux d'information sur l'accès au massif (risque incendie)





TRAVAUX D'ENTRETIEN COURANT





PARTIE 2

AMENAGEMENT FORESTIER





AMENAGEMENT : grands choix de gestion



Constitution d'une large zone hors sylviculture en vue d'un projet de RBD et d'UC multi-espèces



Renouvellement progressif des peuplements forestiers



Constitution d'une trame de vieux bois complémentaire de la RBD





AMENAGEMENT FORESTIER



— Classement hors sylviculture de production

Hors sylviculture en vue du classement en RBD et UC multi-espèces :

485,22 ha*

* Charte UC + Plan de gestion RBD à produire

Trame d'îlots de sénescence :

5,01 ha

Autres zones hors sylviculture :

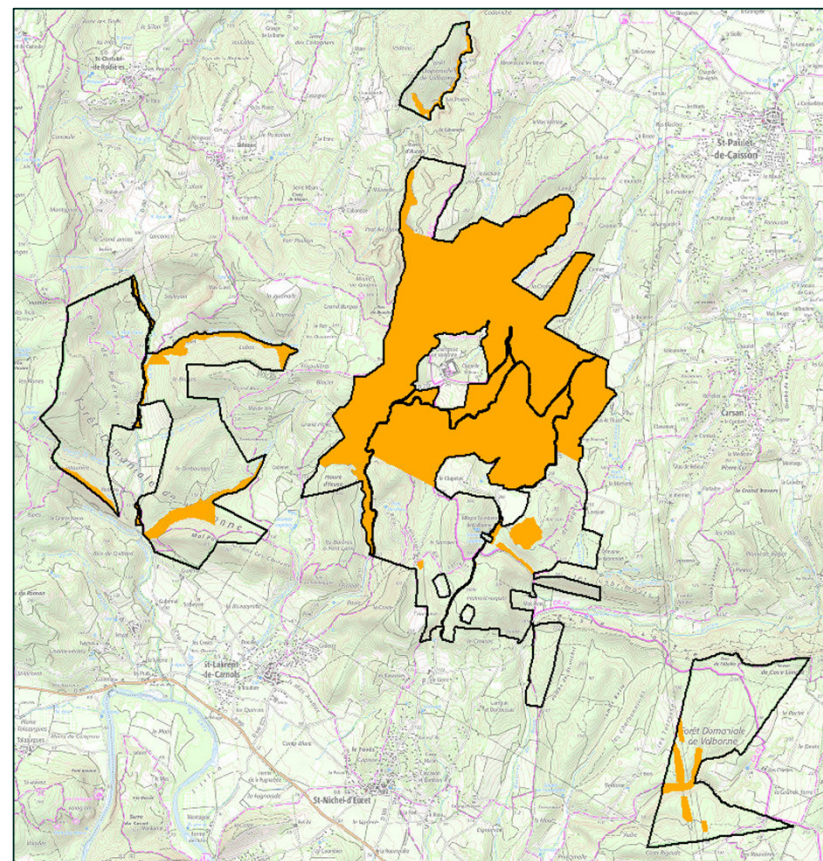
71,73 ha

Total hors sylviculture :

561,96 ha

40% de la forêt domaniale

Aménagement 2007-2021 : 84,23ha (6% de la FD)

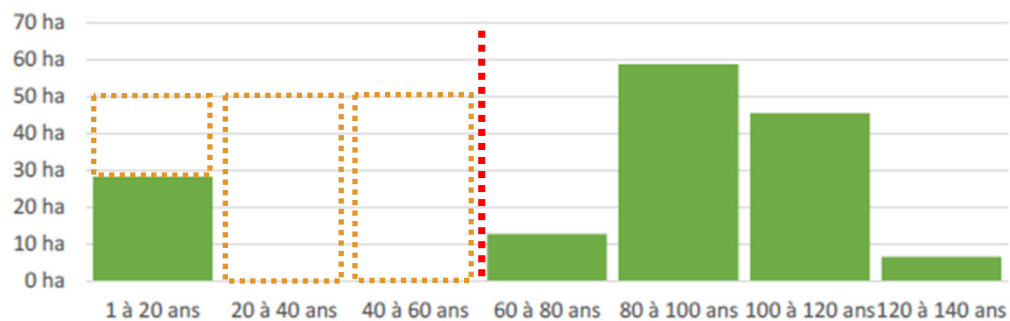




AMENAGEMENT FORESTIER

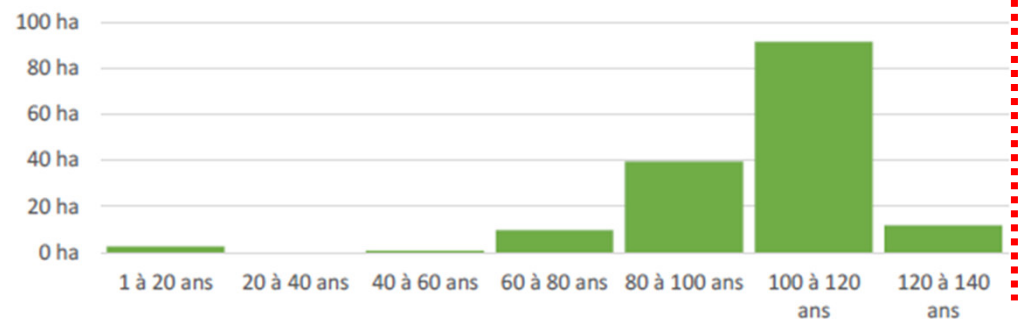
— Renouvellement des peuplements forestiers en sylviculture

Histogramme des âges du taillis de chêne pubescent
Surface en sylviculture en hectares

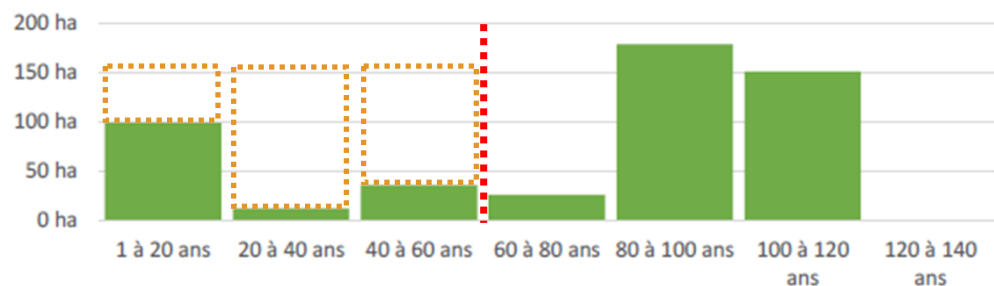


Une forêt vieillie, y compris loin de l'unité conservatoire

Histogramme des âges de la futaie de chêne pubescent
Surface en sylviculture en hectares



Histogramme des âges du taillis de chêne vert
Surface en sylviculture en hectares

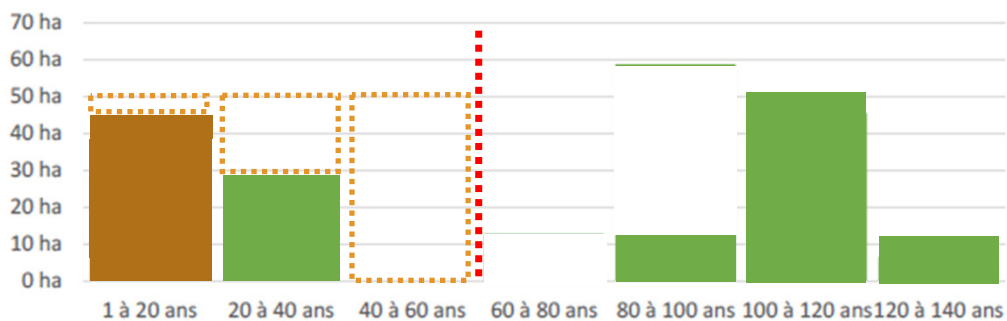




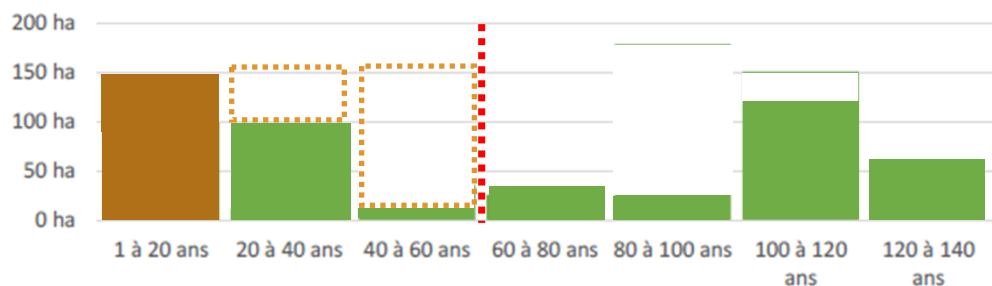
AMENAGEMENT FORESTIER

— Renouvellement des peuplements forestiers en sylviculture

Histogramme des âges du taillis de chêne pubescent
Surface en sylviculture en hectares

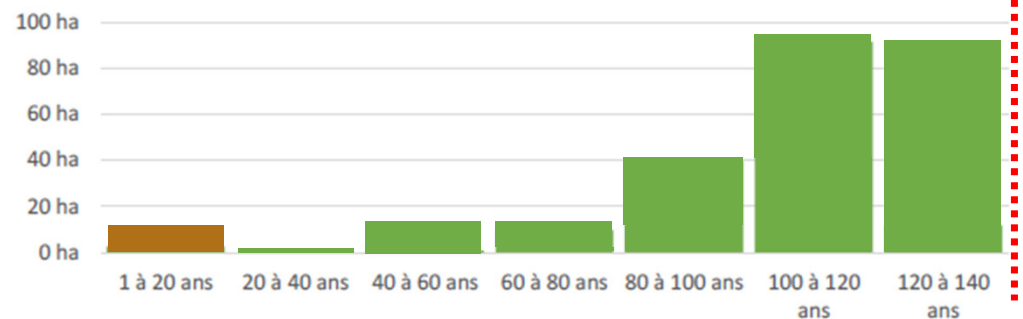


Histogramme des âges du taillis de chêne vert
Surface en sylviculture en hectares



Projection à 20 ans

Histogramme des âges de la futaie de chêne pubescent
Surface en sylviculture en hectares





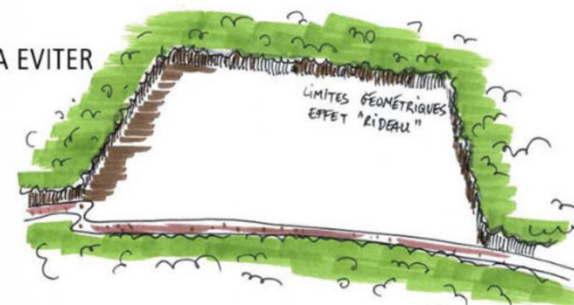
AMENAGEMENT FORESTIER

— Renouvellement des peuplements forestiers en sylviculture

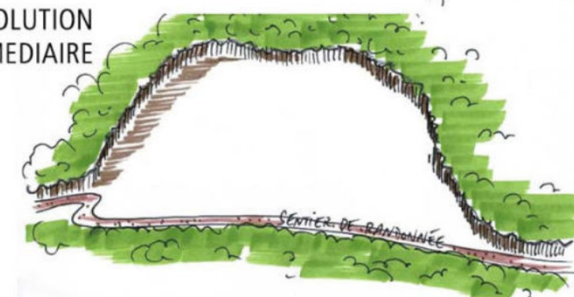
Préconisations sur les coupes de taillis pour l'intégration paysagère et les habitats des chiroptères



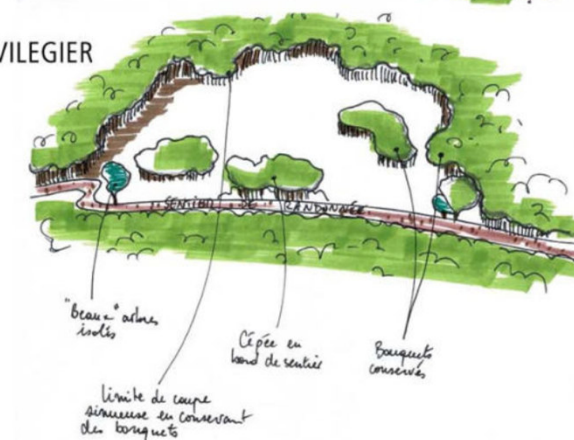
A EVITER



SOLUTION INTERMEDIAIRE



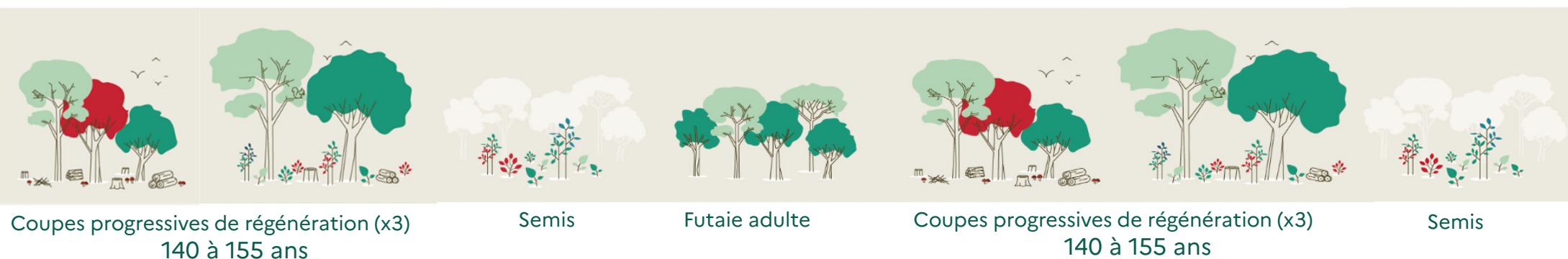
A PRIVILEGIER





AMENAGEMENT FORESTIER

— Renouveau des peuplements forestiers en sylviculture



Coupes de régénération :

- Coupes d'ensemencement (1 arbre sur 2 ou 3) : 21,28 ha
- Coupe secondaire (1 arbre sur 2 ou 3) : 3,50 ha
- Coupe définitive : 3,50 ha

- ✓ 3 bouquets de gros arbres conservés par hectare
- ✓ Maintien des arbres morts sur pied
- ✓ Identification d'arbres « bios »



AMENAGEMENT FORESTIER

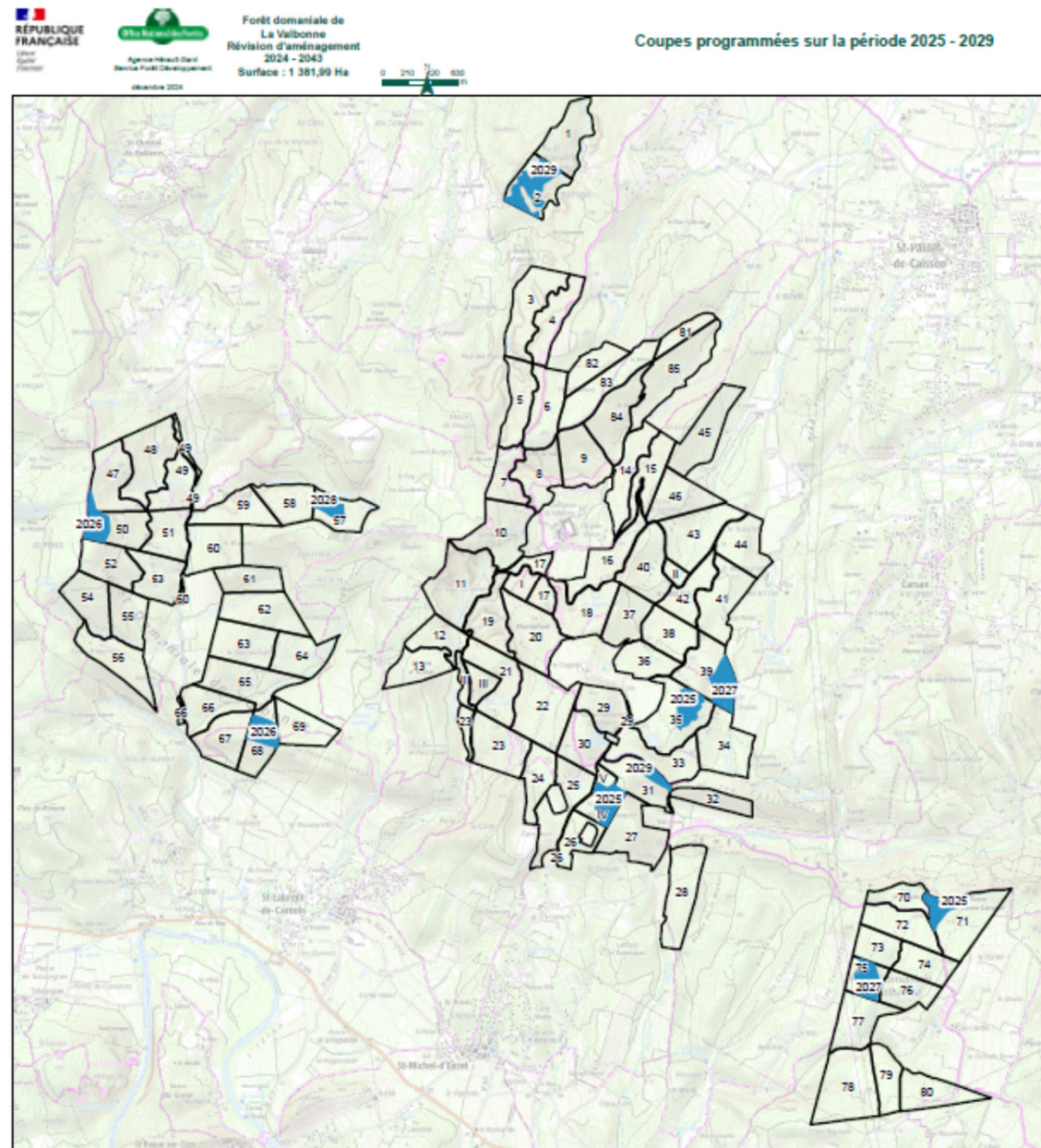
— Cartes des coupes programmées

Période 2025 – 2029 :

Surface à parcourir : 10,7 ha/an

Territoires communaux :

- Carsan
- Cornillon
- Salazac
- Saint-Gervais
- Saint-Laurent-de-Carnols
- Saint-Michel-d'Euzet





AMENAGEMENT FORESTIER

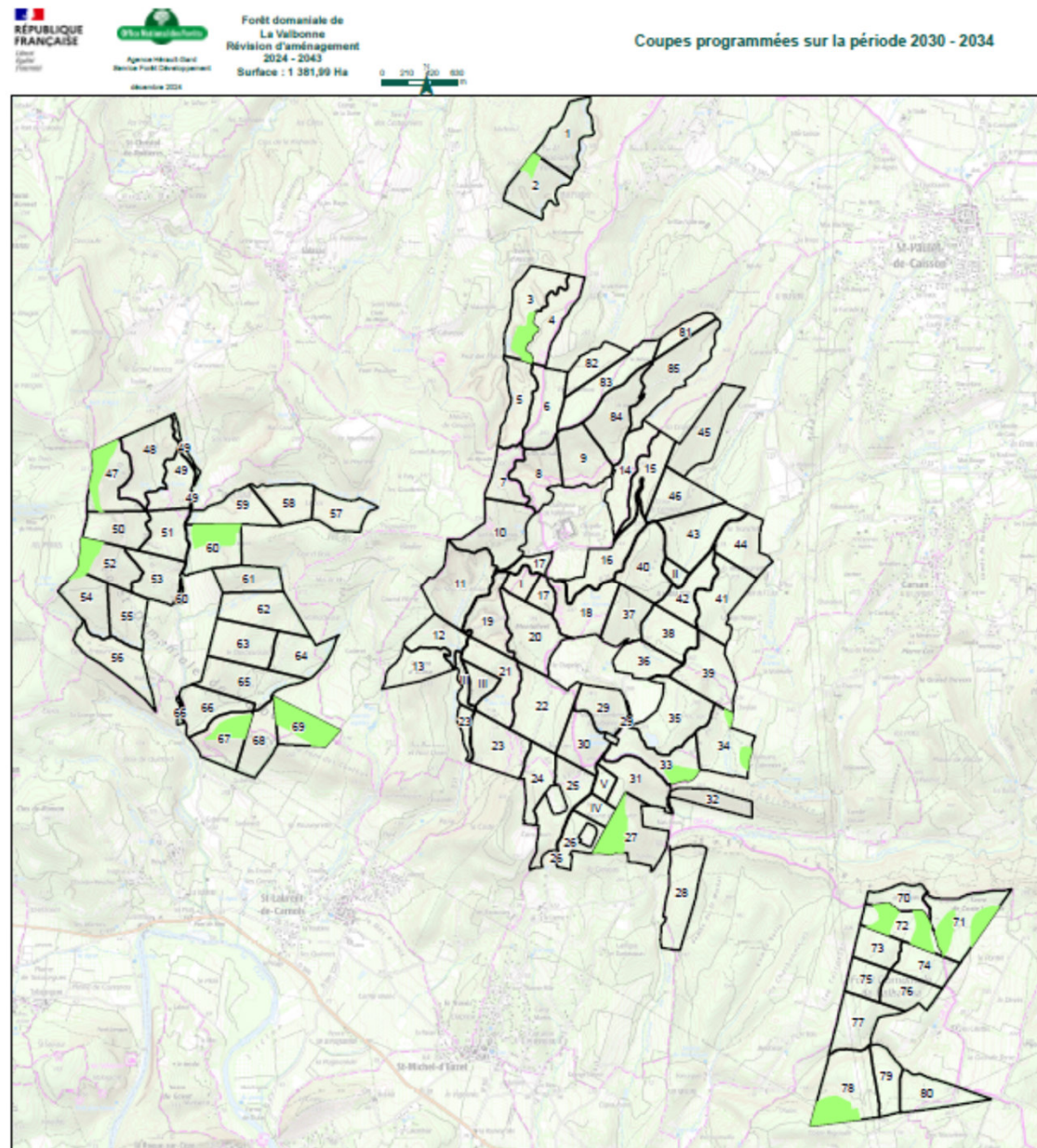
— Cartes des coupes programmées

Période 2030 – 2034 :

Surface à parcourir : 14,6 ha/an

Territoires communaux :

- Carsan
- Cornillon
- Salazac
- Saint-Christol-de-Rodières
- Saint-Gervais
- Saint-Laurent-de-Carnols
- Saint-Michel-d'Euzet





AMENAGEMENT FORESTIER

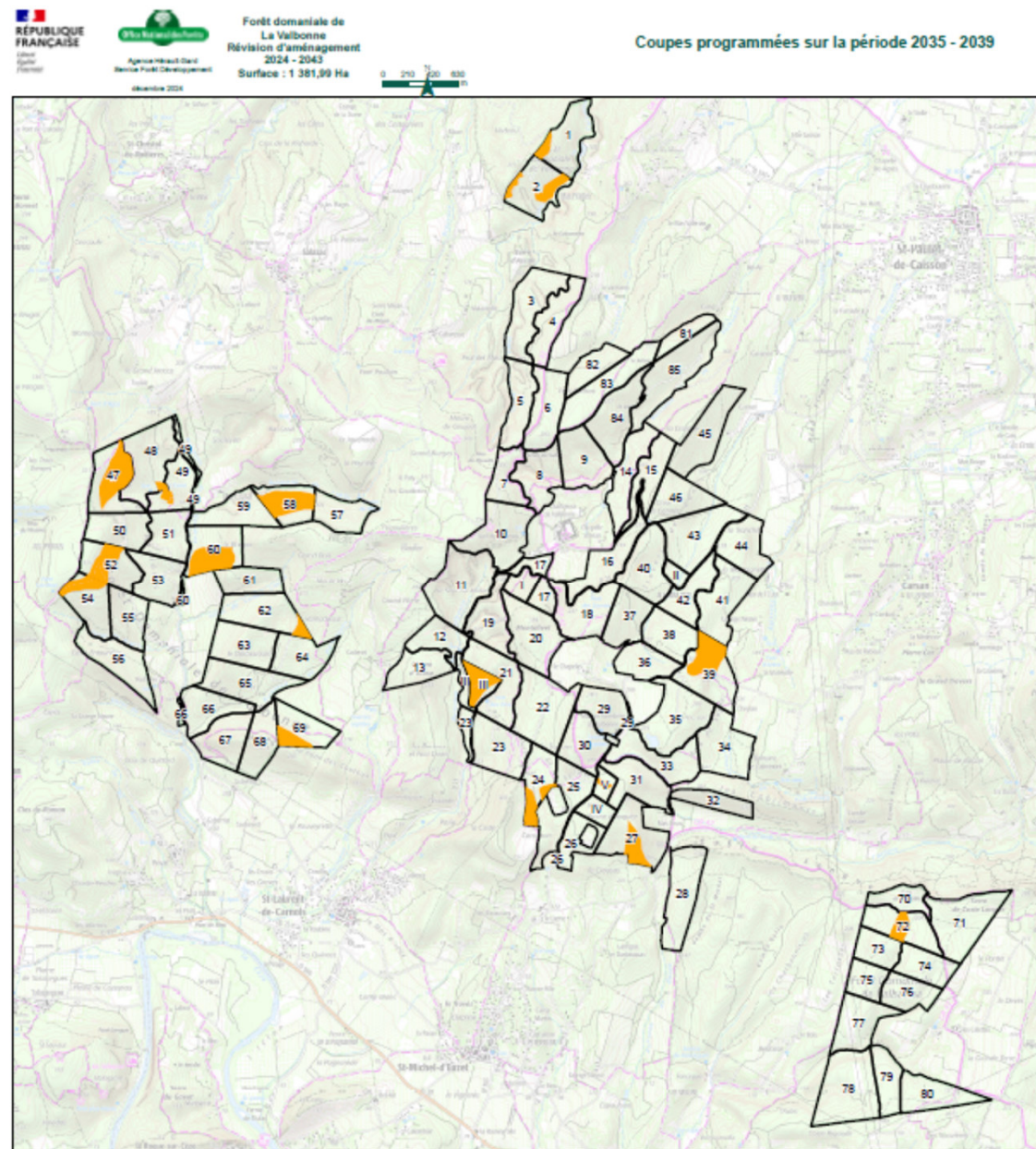
— Cartes des coupes programmées

Période 2035 – 2039 :

Surface à parcourir : 13,2 ha/an

Territoires communaux :

- Carsan
- Cornillon
- Salzac
- Saint-Christol-de-Rodières
- Saint-Gervais
- Saint-Julien-de-Peyrolas
- Saint-Laurent-de-Carnols
- Saint-Michel-d'Euzet





AMENAGEMENT FORESTIER

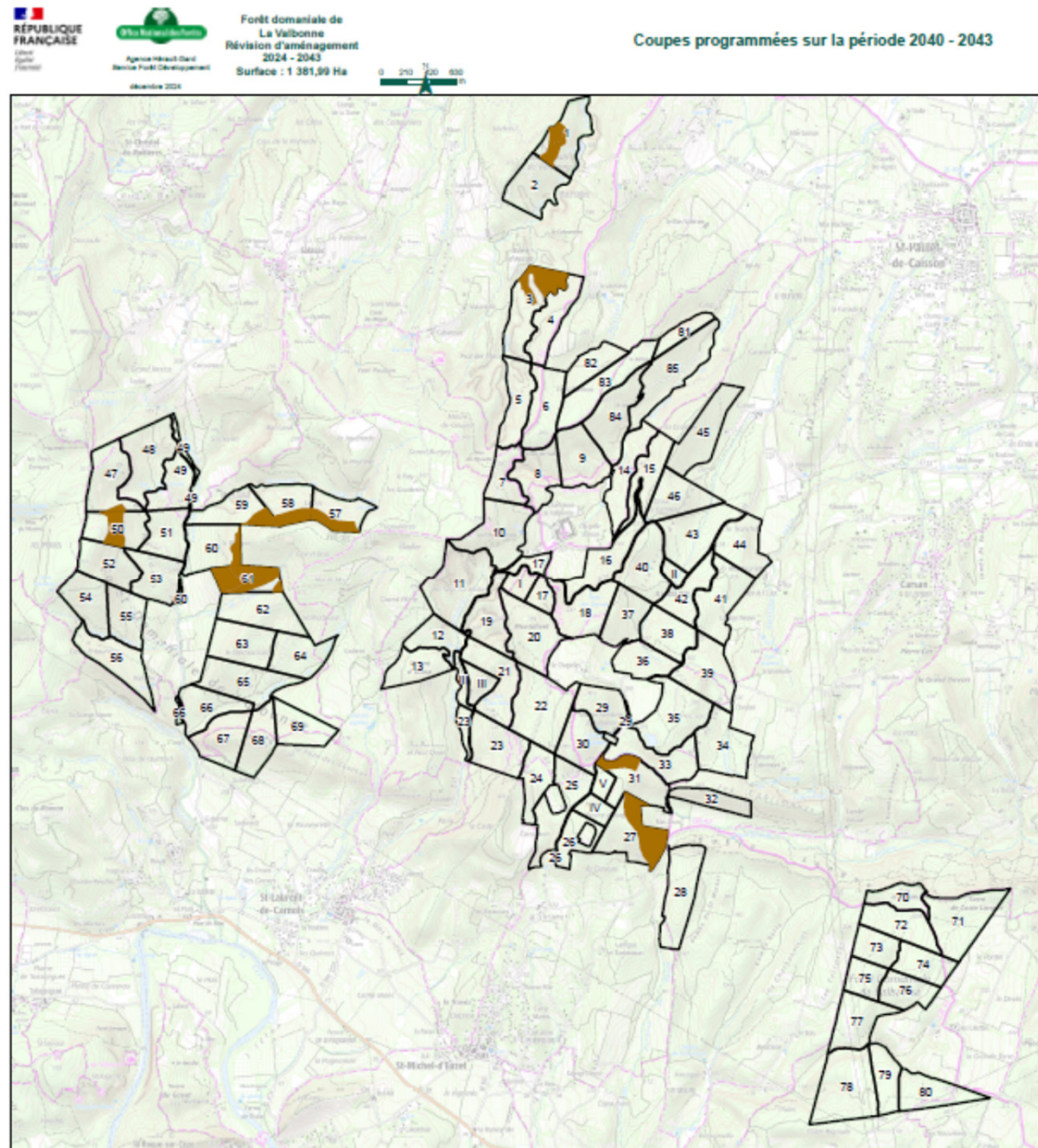
— Cartes des coupes programmées

Période 2040 – 2043 :

Surface à parcourir : 13,2 ha/an

Territoires communaux :

- Cornillon
- Salazac
- Saint-Christol-de-Rodières
- Saint-Julien-de-Peyrolas
- Saint-Laurent-de-Carnols
- Saint-Michel-d'Euzet



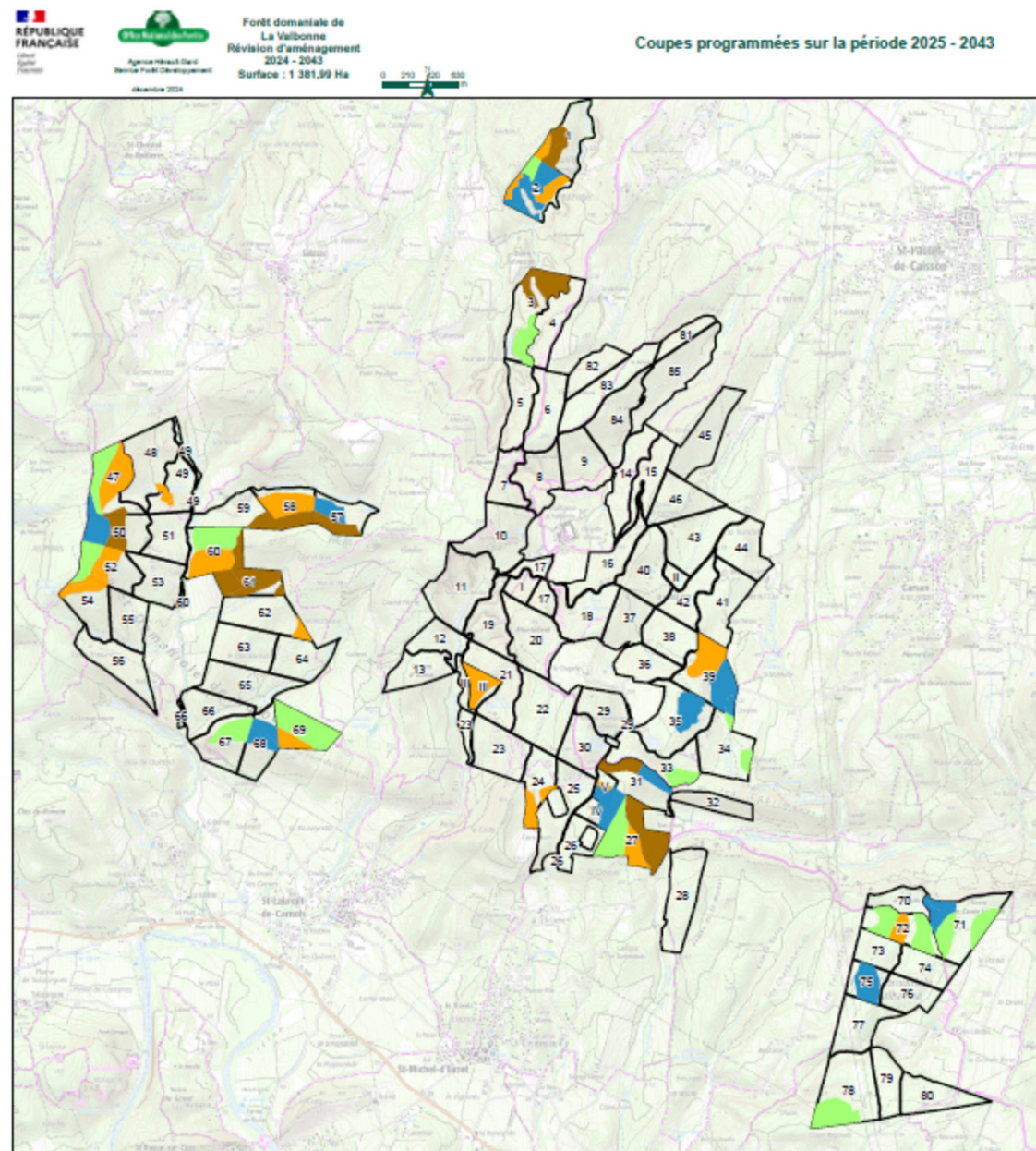


AMENAGEMENT FORESTIER

— Cartes des coupes programmées

Période 2025 – 2043 :

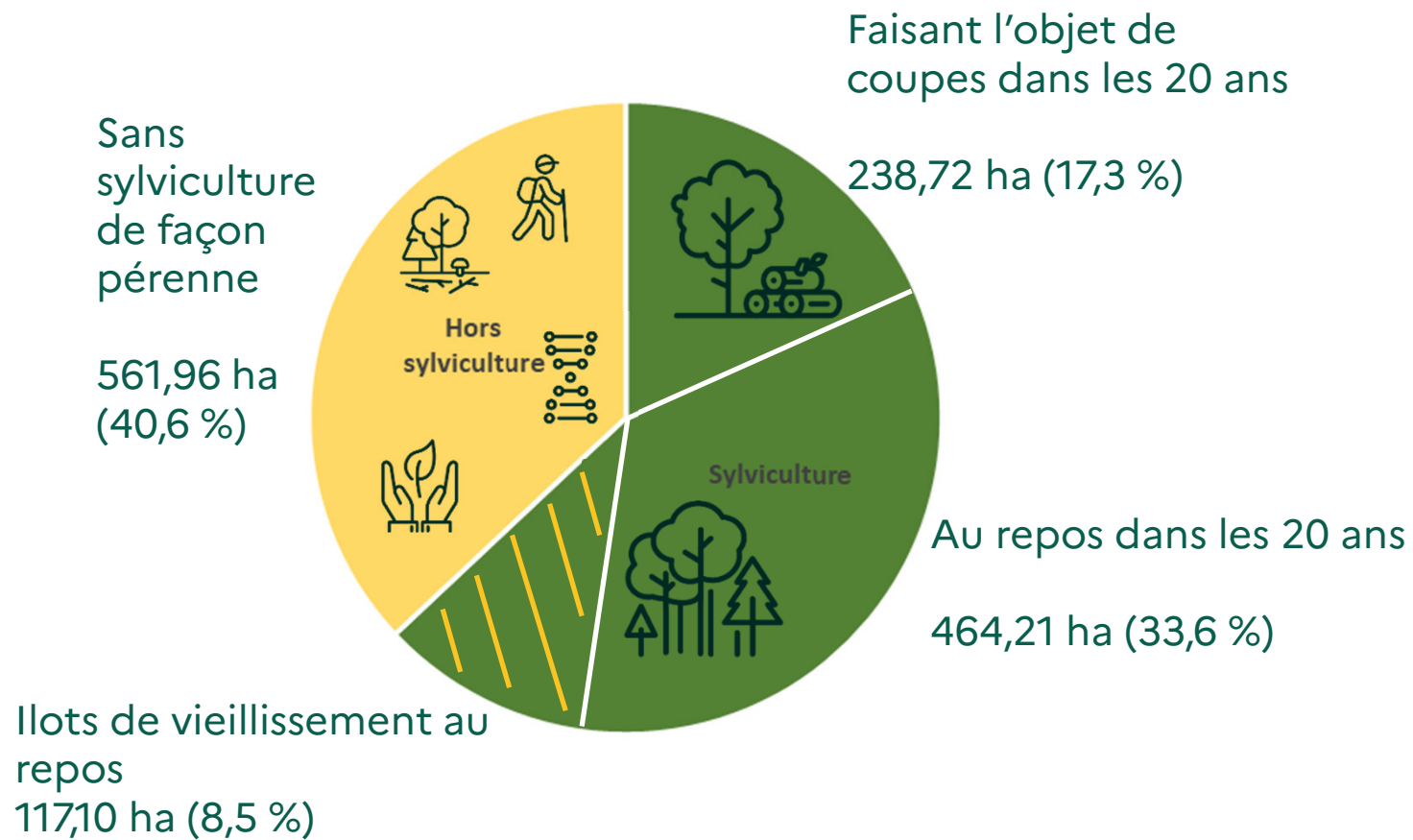
Surface à parcourir : 12,9 ha/an





AMENAGEMENT FORESTIER

— Choix de gestion





AMENAGEMENT FORESTIER

— Autres actions



- Création de l'Unité Conservatoire multi-espèces et de la charte de gestion correspondante
- Création de la Réserve Biologique Dirigée et rédaction du plan de gestion
- Récoltes de semences de hêtre et de chêne
- Prospection des sites de nidification des rapaces

- Entretiens de sécurité pour l'accueil du public
- Mise en œuvre du plan d'action du schéma d'accueil du public

- Normalisation et entretien des pistes DFCI
- Maitrise de la végétation sur les accotements des voies de circulation





PARTIE 3

PROGRAMME D'ACTIONS 2025





PROGRAMME D' ACTIONS 2025



Travaux

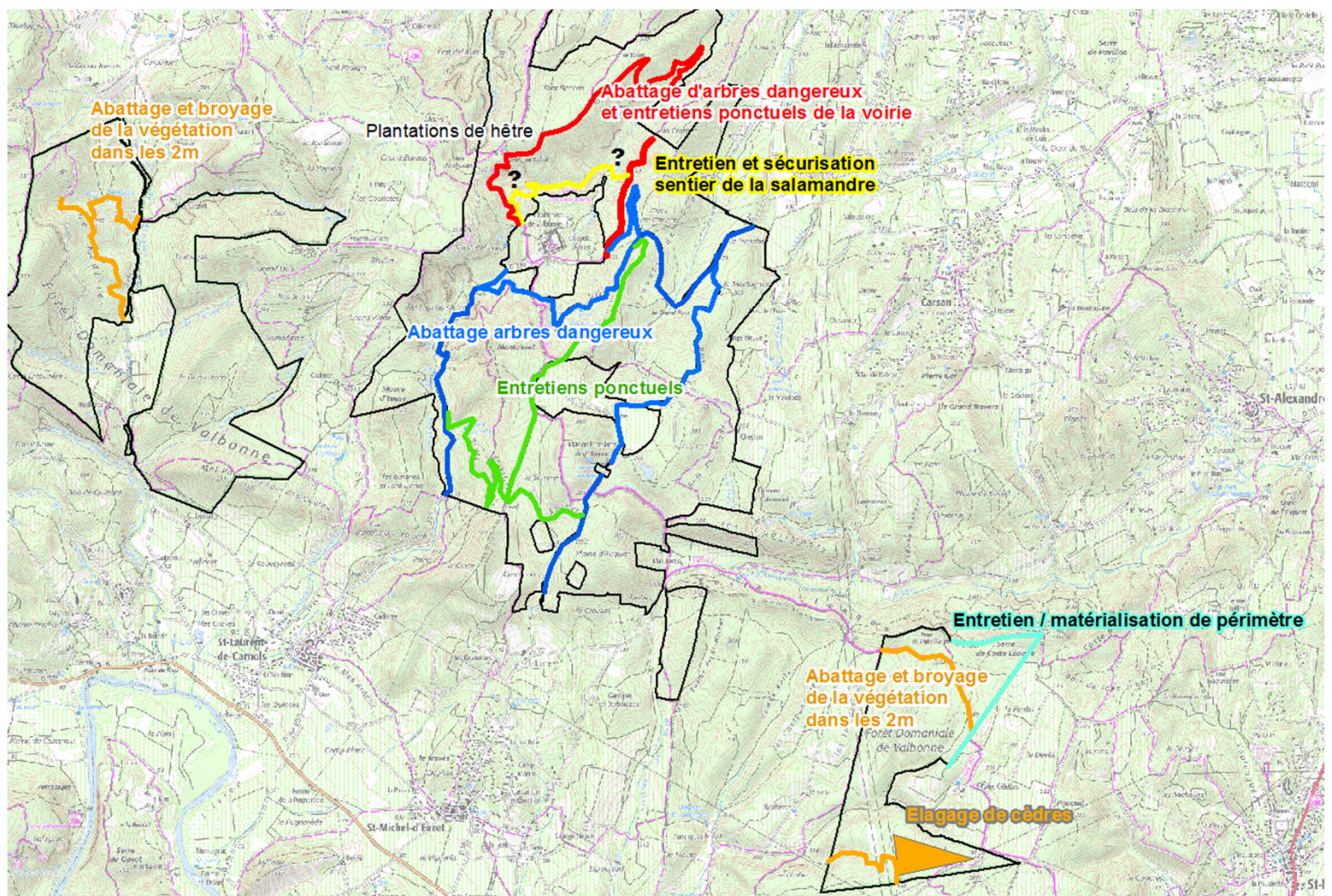
- ✓ Travaux programmés
 - ❖ Entretien et sécurisation du sentier de la Salamandre
 - ❖ Abattage et démontage d'arbres dangereux
 - ❖ Entretien de la desserte
 - ❖ Broyage de la végétation en bord de pistes
 - ❖ Entretien des limites de parcelles
 - ❖ Elagage de cèdres
 - ❖ Pose ou remplacement de barrières
 - ❖ Mise en place de panneaux routiers de signalisation

- ✓ Plantation de hêtres





PROGRAMME D' ACTIONS 2025





PROGRAMME D' ACTIONS 2025

Etudes

- ✓ Livraison de l'étude avifaune
- ✓ Finalisation et livraison de l'étude entomofaune
- ✓ Livraison schéma d'accueil du public
- ✓ Finalisation de l'étude chiroptères

Autres

- ✓ Sortie avec l'école de St Paulet



Aménagement du site du Lac Blanc





PROGRAMME D'ACTION 2025



Coupes de bois :

Localisation (Unité de gestion)	Type de coupe	Surface
31_t	Taillis	1,78 ha
71_t	Taillis	4,10 ha
IV_t	Taillis	2,46 ha
V_t	Taillis	1,63 ha
35_a	Eclaircie	5,69 ha





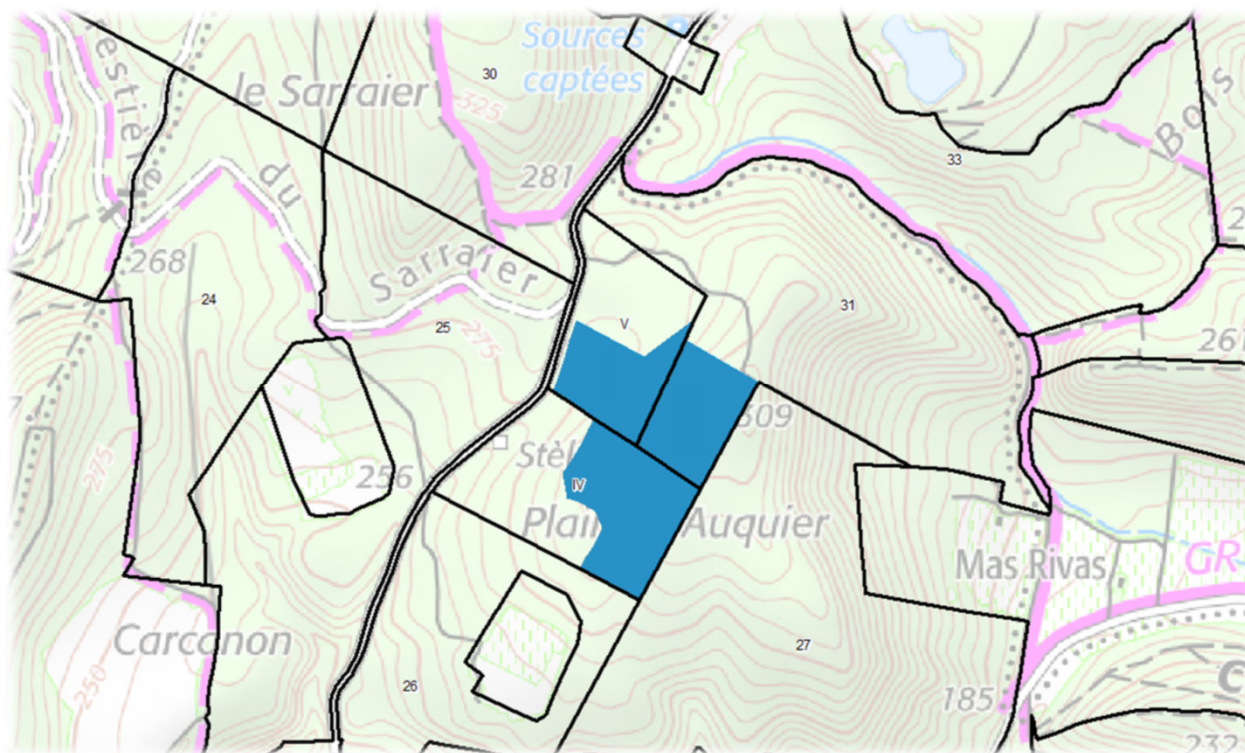
PROGRAMME D' ACTIONS 2025



Coupe de taillis
Parcelles : 31, IV et V
Surface : 5,87 ha



Commune de
Saint Michel d'Euzet





PROGRAMME D' ACTIONS 2025



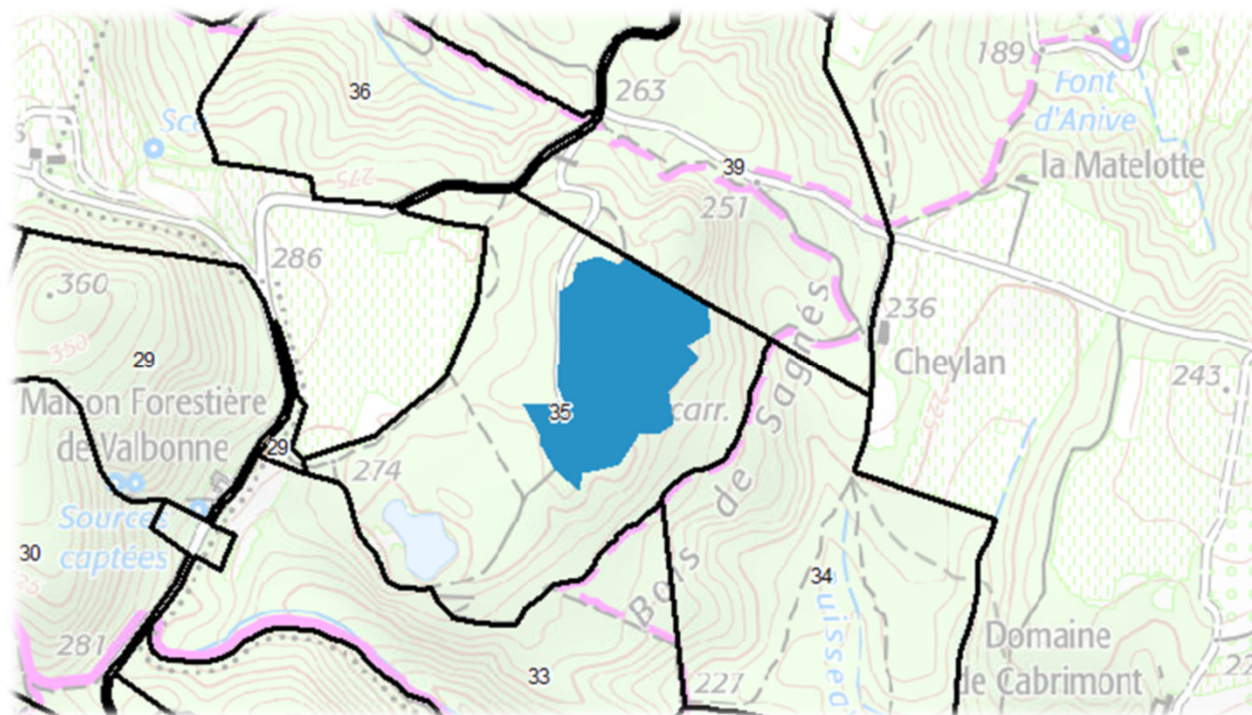
Coupe d'éclaircie de pins divers

Parcelle : 35

Surface : 5,69 ha



Commune de Carsan





PROGRAMME D' ACTIONS 2025



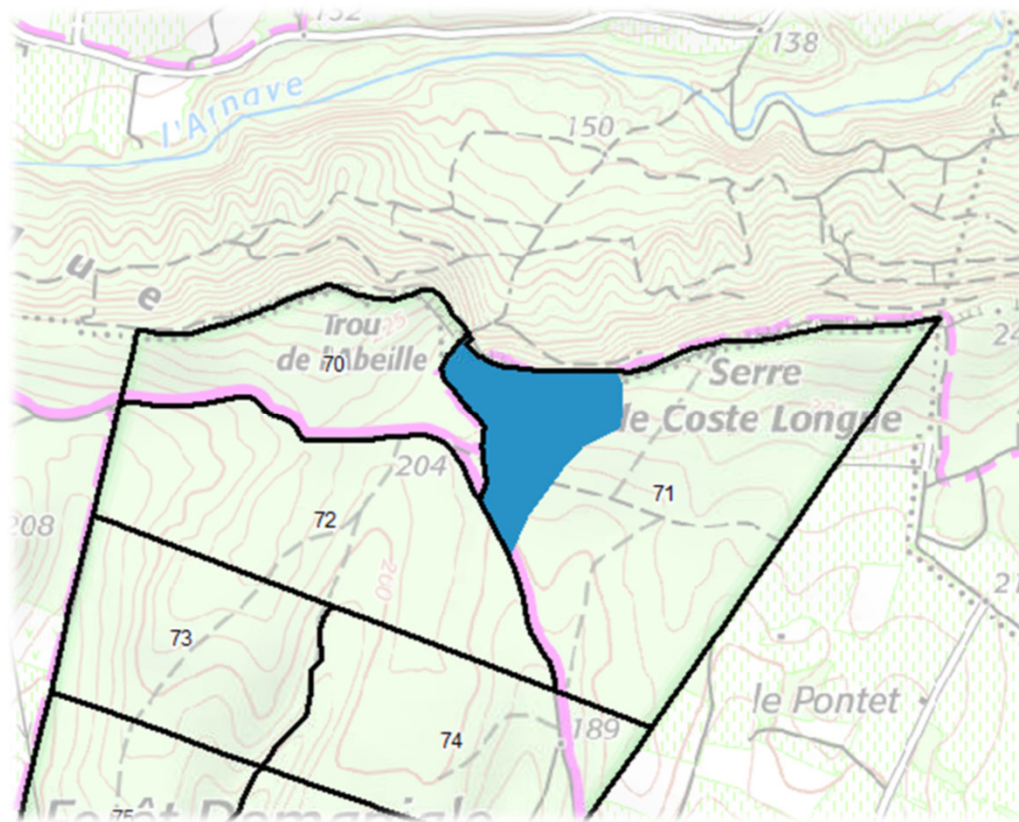
Coupe de taillis

Parcelle : 71

Surface : 4,10 ha



Commune de
Saint Gervais





Office National des Forêts

Merci pour votre attention.